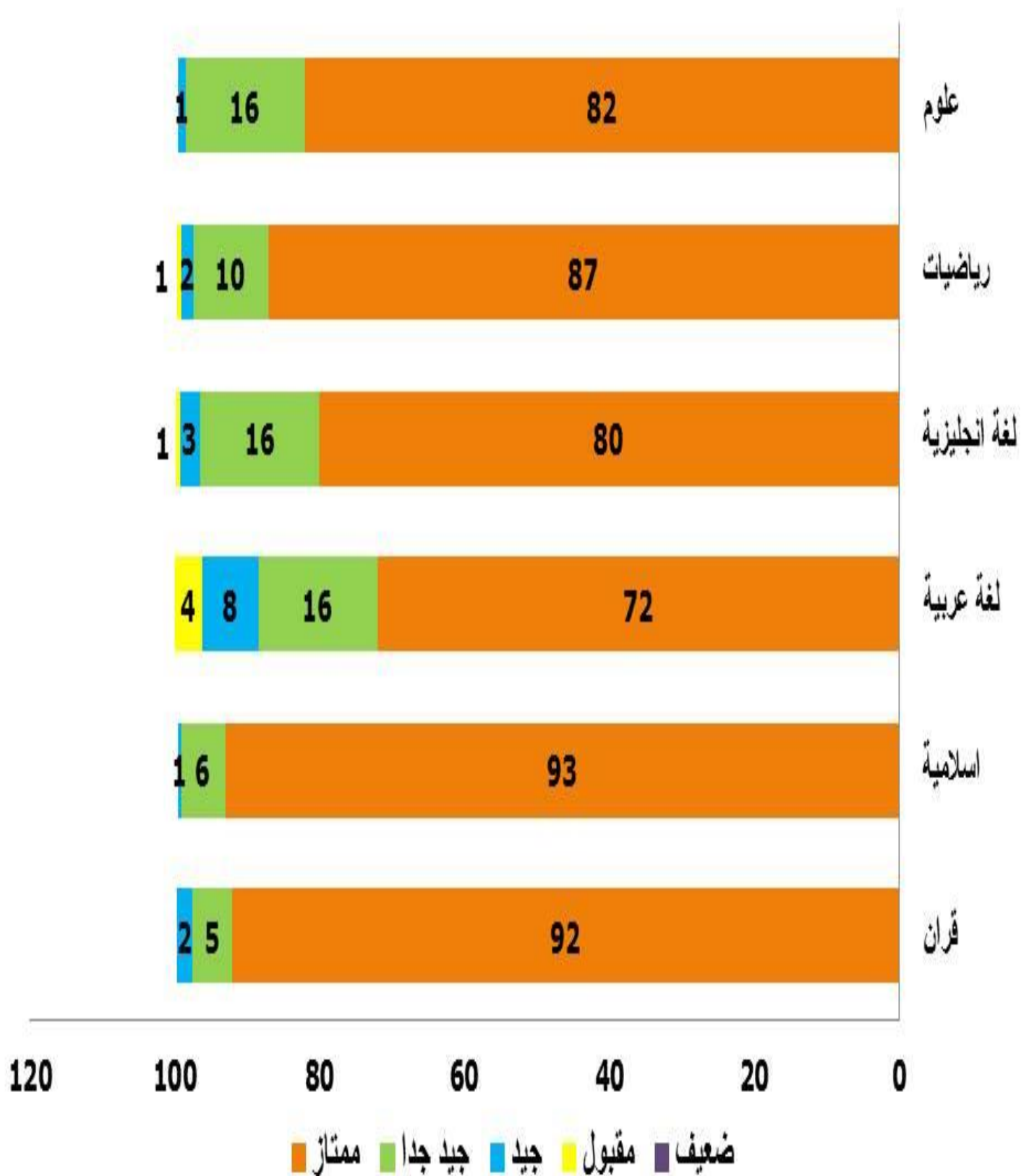


نتائج تحاليل جميع المواد الدراسية

لنهاية العام السابق 2012-2013 م

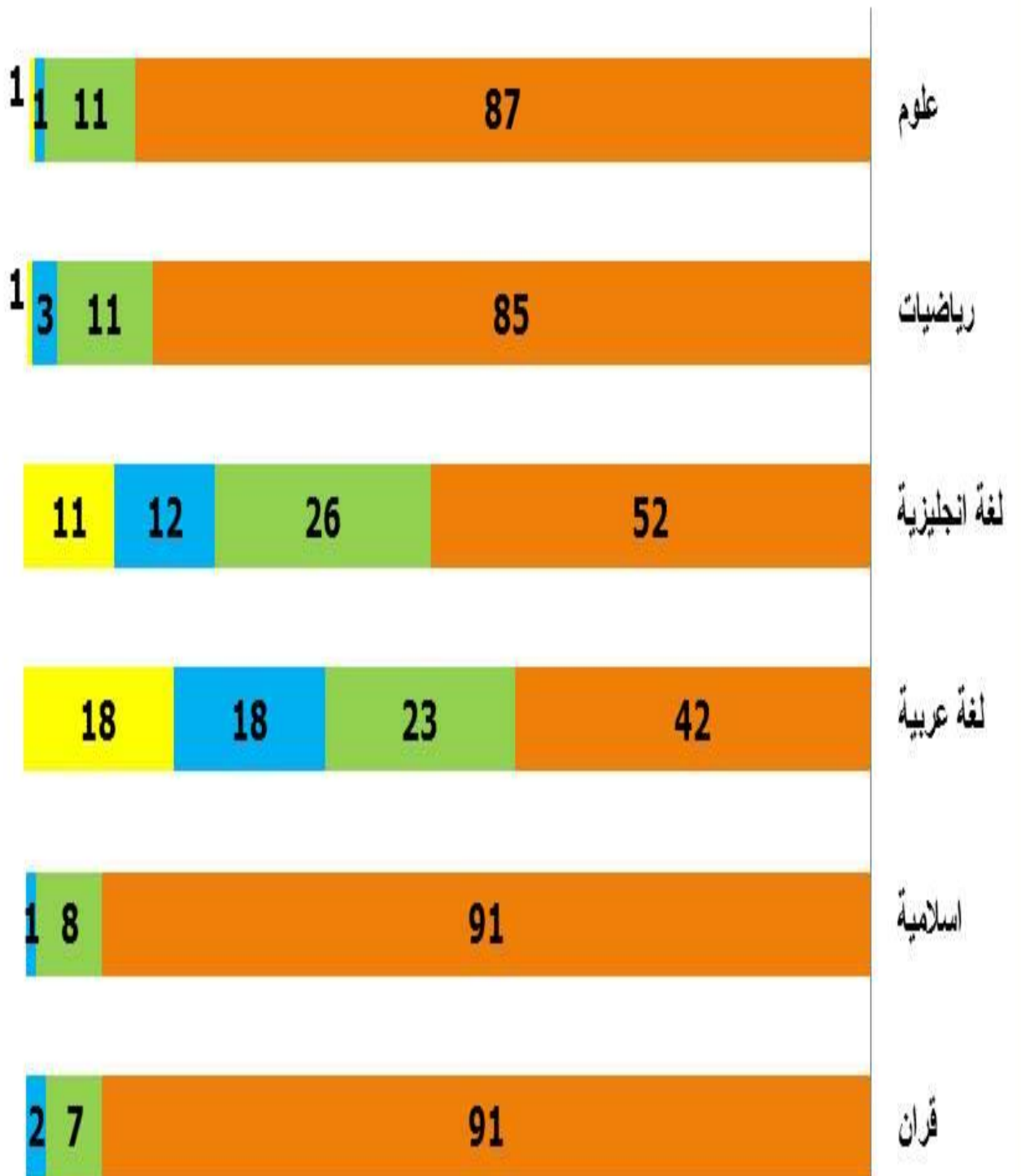


معدل نسب درجات المواد للصف الثاني الابتدائي لنهاية العام السابق 2012-2013



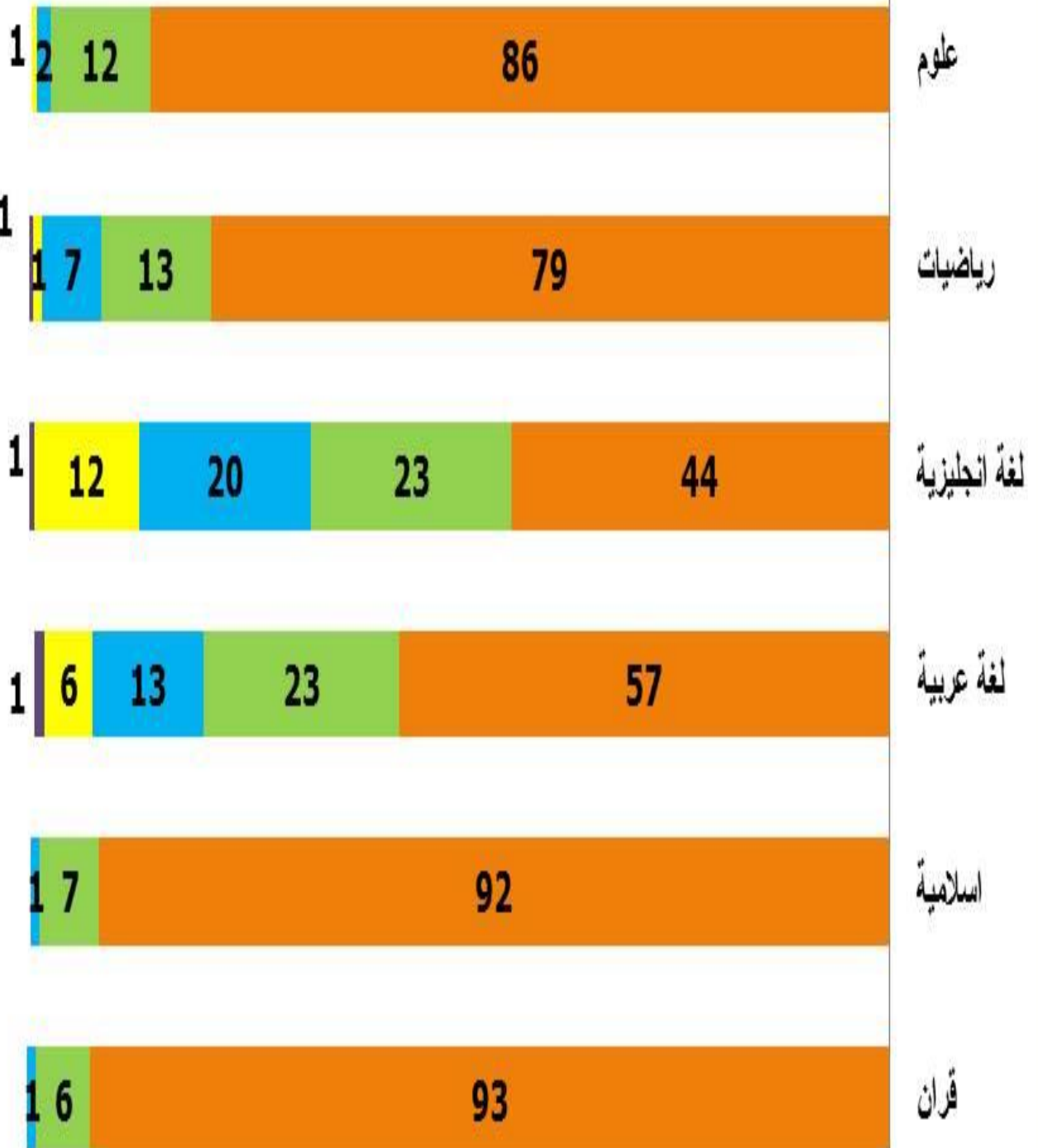
معدل نسب درجات المواد للصف الثالث الابتدائي لنهاية العام السابق 2012-2013

ضعيف ■ مقبول ■ جيد ■ جيد جدا ■ ممتاز



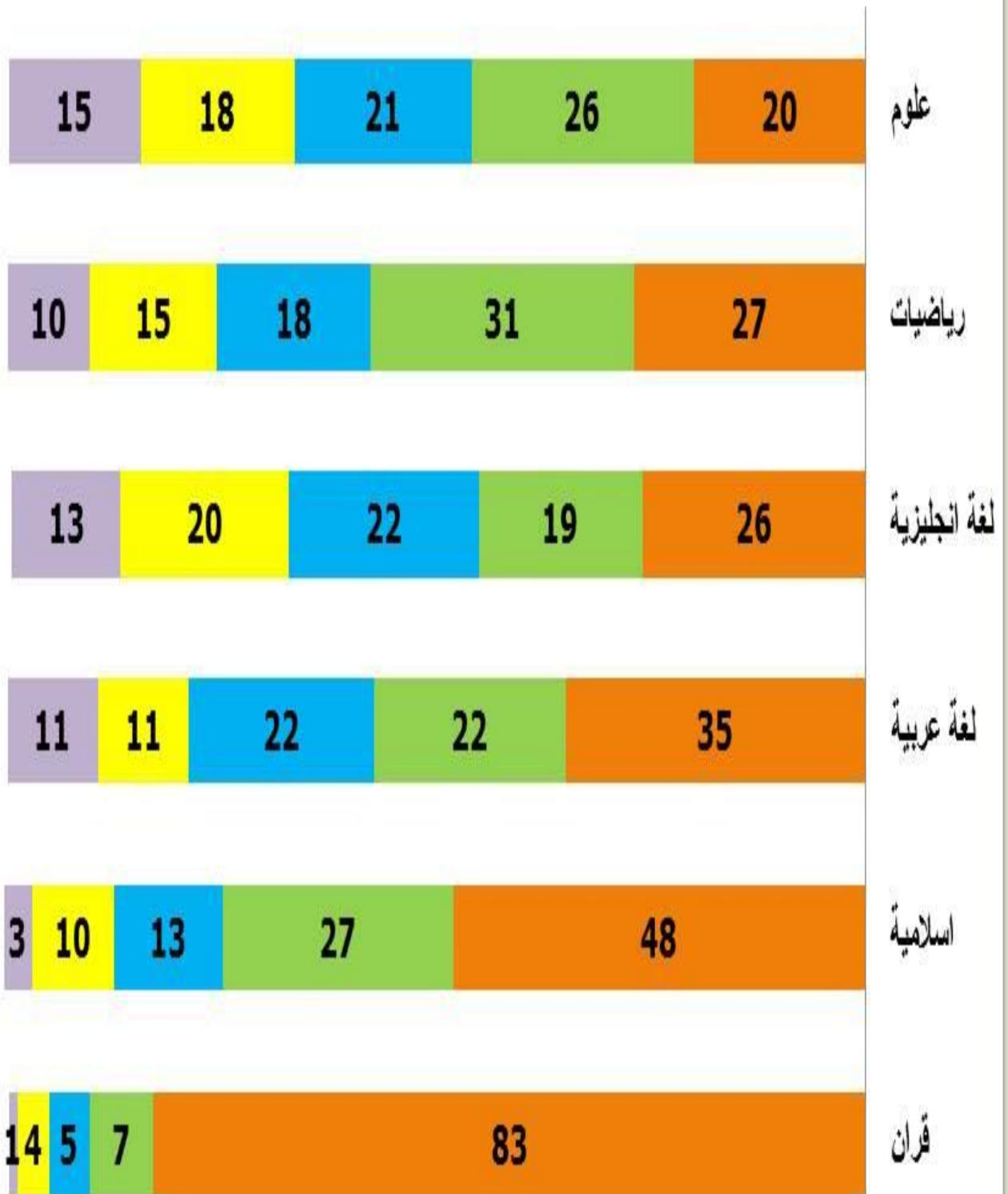
معدل نسب درجات المواد للصف الرابع الابتدائي لنهاية العام السابق 2012-2013

ضعيف ■ مقبول ■ جيد ■ جيد جدا ■ ممتاز



معدل نسب درجات المواد للصف الخامس الابتدائي لنهاية العام السابق 2012-2013

ضعيف مقبول جيد جيد جدا ممتاز



نتائج تحاليل جميع المواد الدراسية

للفترة الدراسية الأولى



تحليل نتائج مادة القرآن لفترة الدراسية الأولى



خامسة

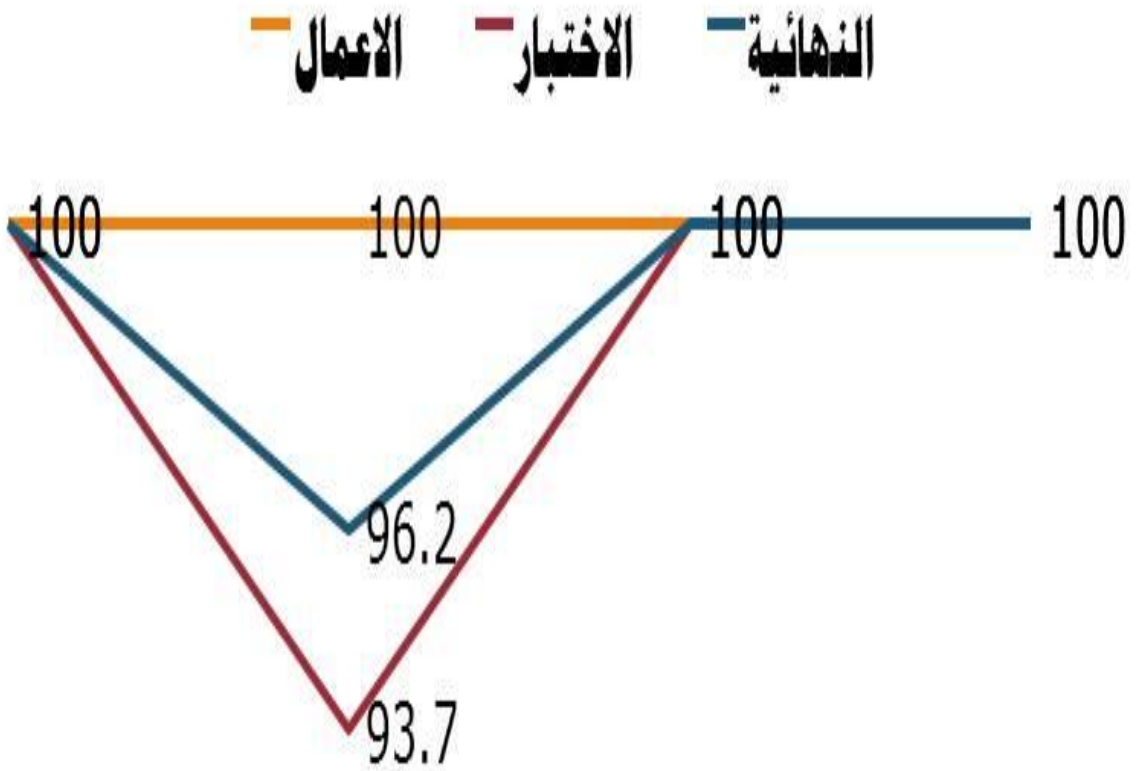
رابعة

ثالثة

ثانية

| قرآن | ثانية | ثالثة | رابعة | خامسة |
|----------|-------|-------|-------|-------|
| الاعمال | 100 | 100 | 100 | 100 |
| الاختبار | 100 | 100 | 100 | 100 |
| النهائية | 100 | 100 | 100 | 100 |

تحليل نتائج مادة التربية الإسلامية للفترة الدراسية الأولى



خامسة

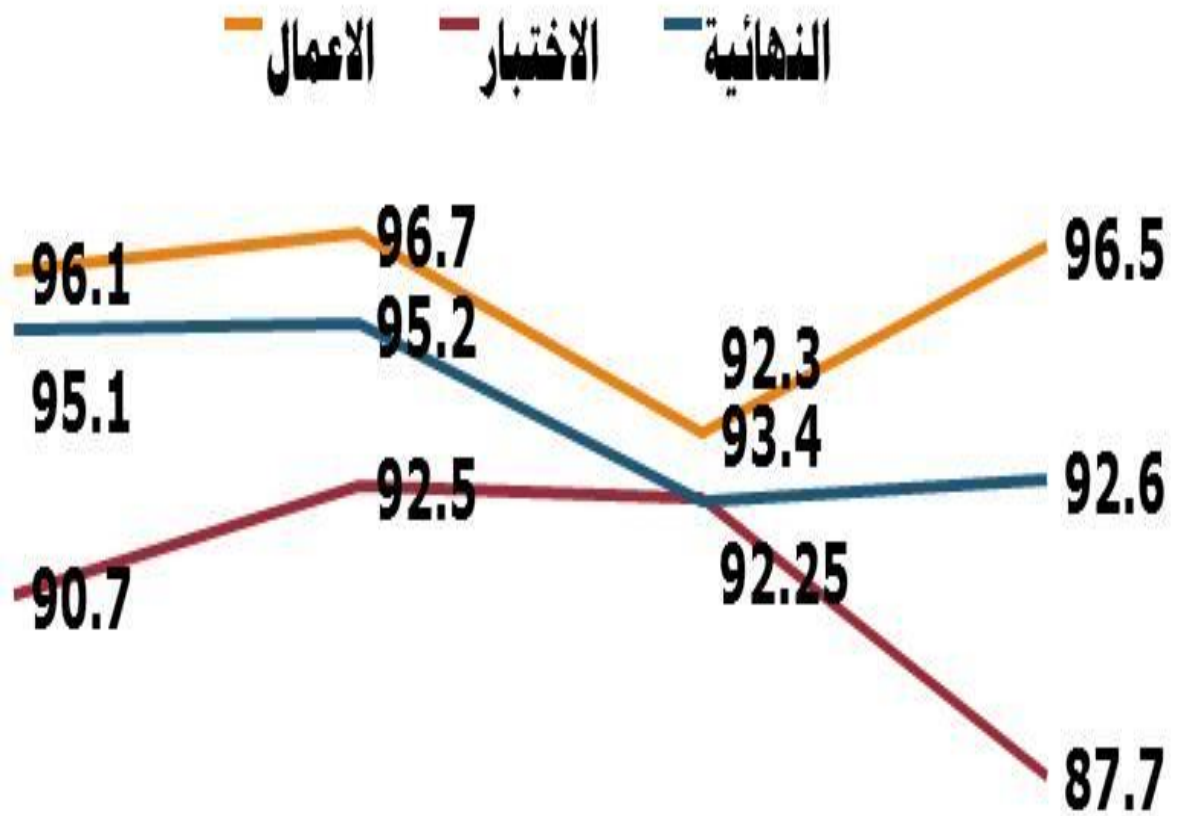
رابعة

ثالثة

ثانية

| اسلامية | ثانية | ثالثة | رابعة | خامسة |
|----------|-------|-------|-------|-------|
| الاعمال | 100 | 100 | 100 | 100 |
| الاختبار | 100 | 100 | 93.7 | 100 |
| النهائية | 100 | 100 | 96.2 | 100 |

تحليل نتائج مادة اللغة العربية للفترة الدراسية الأولى



خامسة

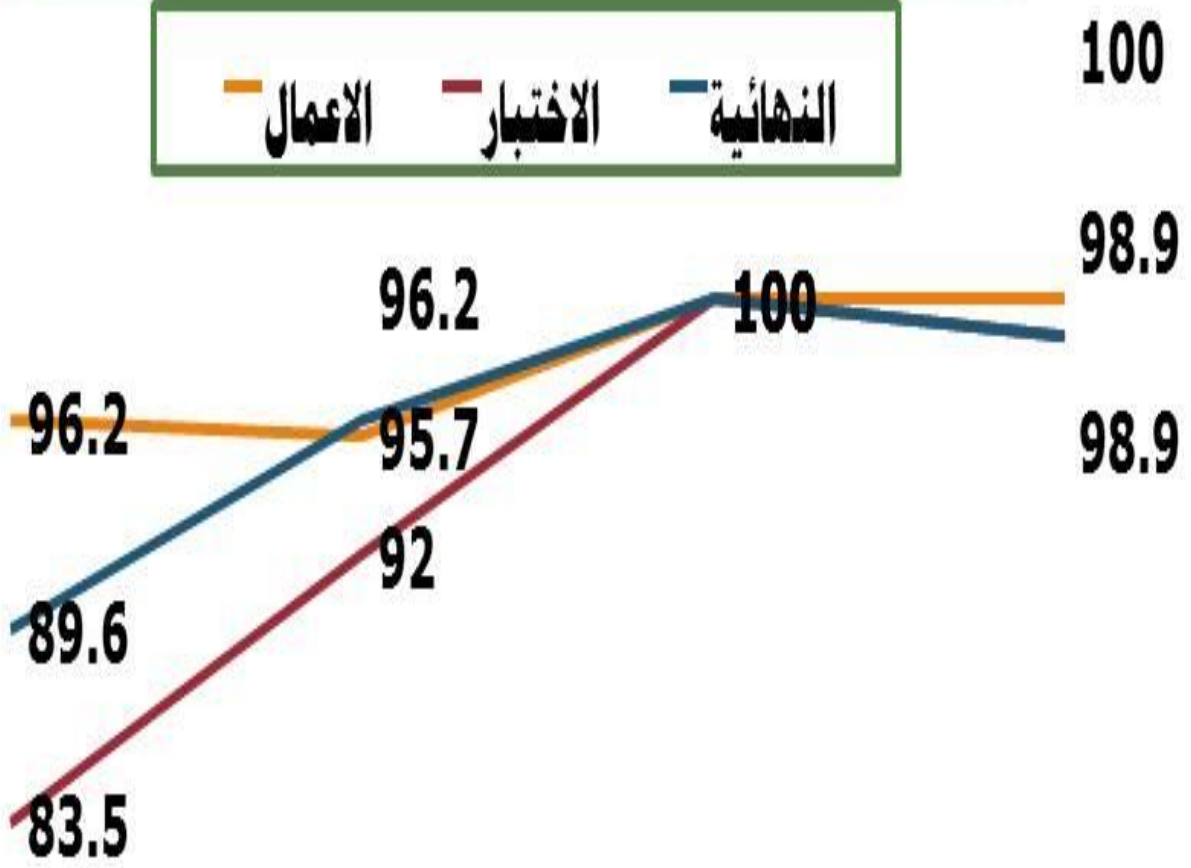
رابعة

ثالثة

ثانية

| اللغة العربية | ثانية | ثالثة | رابعة | خامسة |
|---------------|-------|-------|-------|-------|
| الاعمال | 96.5 | 93.4 | 96.7 | 96.1 |
| الاختبار | 87.7 | 92.3 | 92.5 | 90.7 |
| النهائية | 92.6 | 92.25 | 95.2 | 95.1 |

تحليل نتائج مادة اللغة الانجليزية للفترة الدراسية الأولى



خامسة

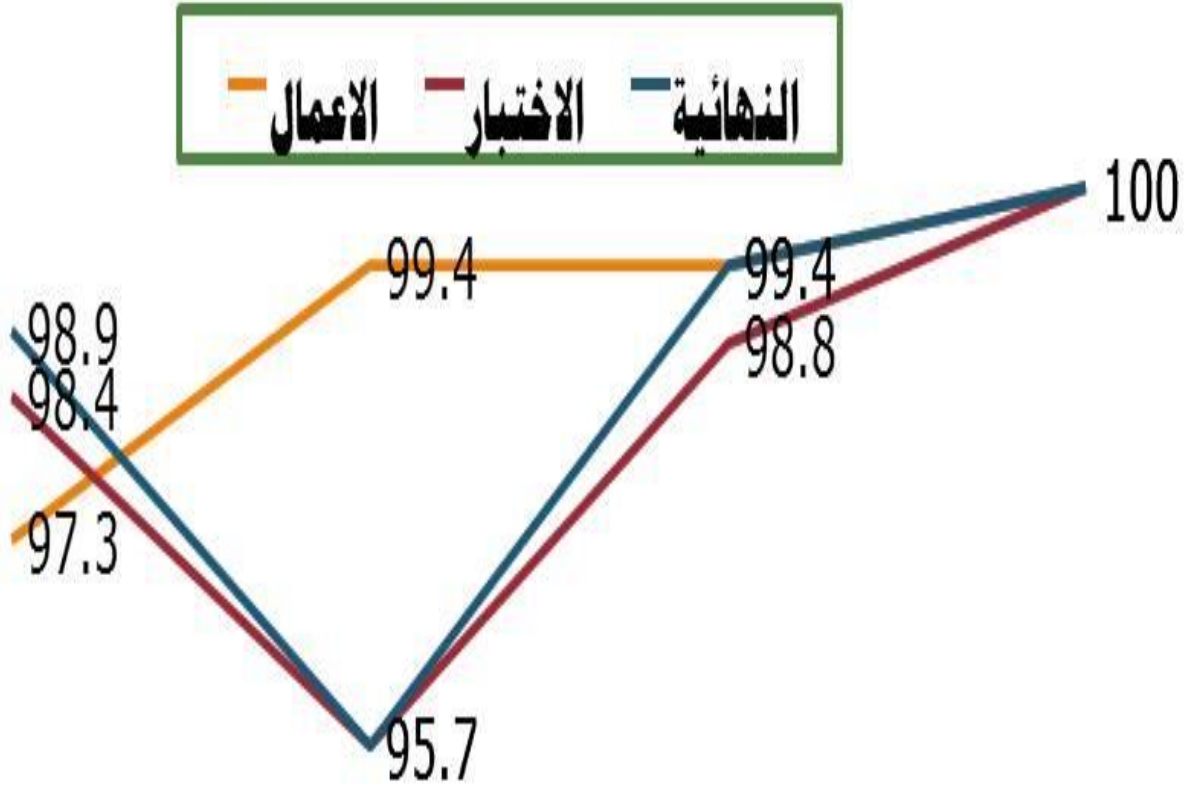
رابعة

ثالثة

ثانية

| اللغة انجليزية | ثانية | ثالثة | رابعة | خامسة |
|----------------|-------|-------|-------|-------|
| الاعمال | 100 | 100 | 95.7 | 96.2 |
| الاختبار | 98.9 | 100 | 92 | 83.5 |
| النهائية | 98.9 | 100 | 96.2 | 89.6 |

تحليل نتائج مادة الرياضيات للفترة الدراسية الأولى



خامسة

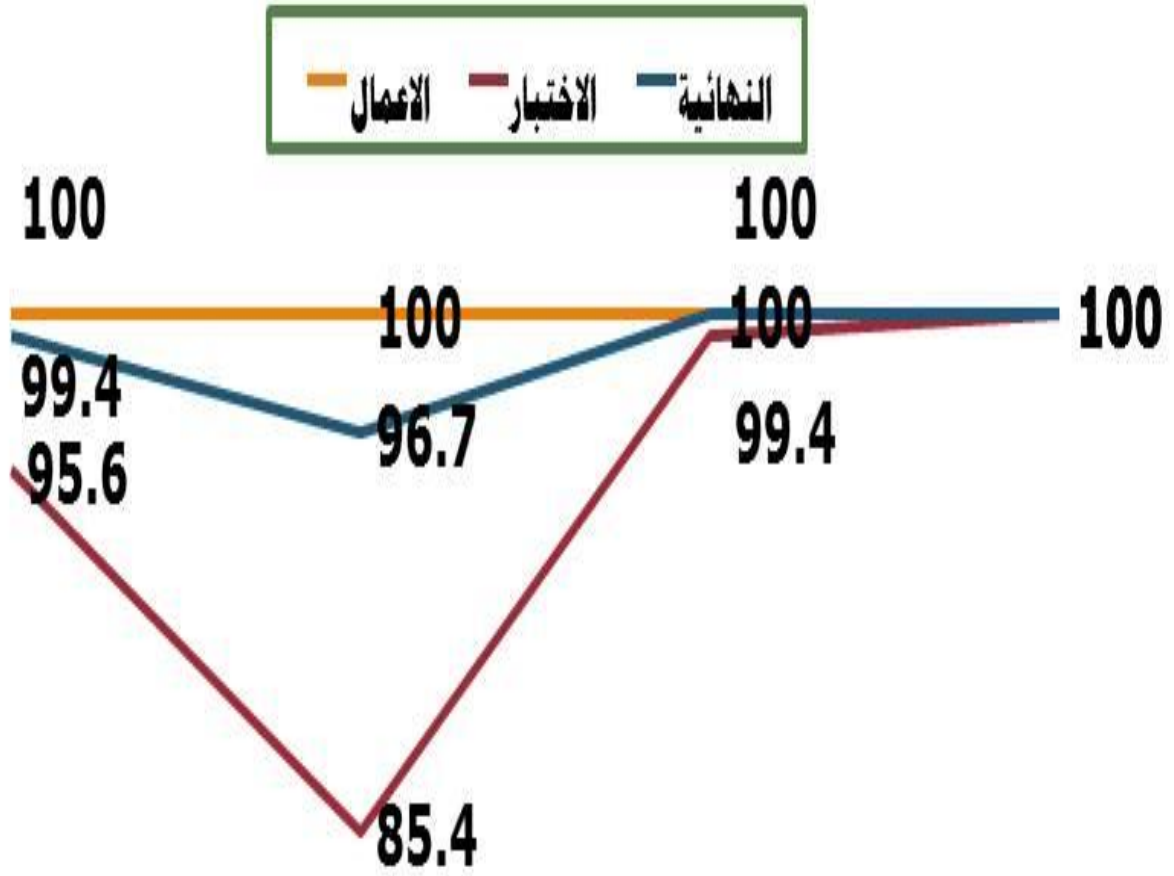
رابعة

ثالثة

ثانية

| الرياضيات | ثانية | ثالثة | رابعة | خامسة |
|-----------|-------|-------|-------|-------|
| الاعمال | 100 | 99.4 | 99.4 | 97.3 |
| الاختبار | 100 | 98.8 | 95.7 | 98.4 |
| النهائية | 100 | 99.4 | 95.7 | 98.9 |

تحليل نتائج قسم العلوم للفترة الدراسية الأولى



خامسة

رابعة

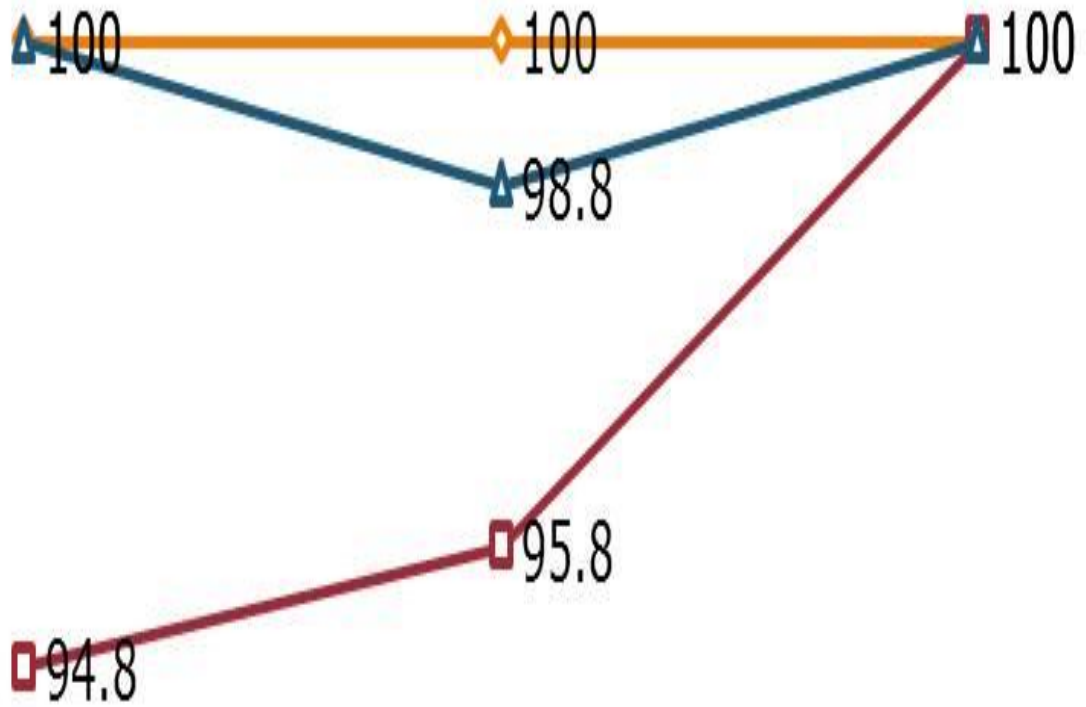
ثالثة

ثانية

| العلوم | ثانية | ثالثة | رابعة | خامسة |
|----------|-------|-------|-------|-------|
| الاعمال | 100 | 100 | 100 | 100 |
| الاختبار | 100 | 99.4 | 85.4 | 95.6 |
| النهائية | 100 | 100 | 96.7 | 99.4 |

تحليل نتائج قسم الاجتماعيات (بلادي الكويت) للفترة الأولى

النهائية الاختبار الاعمال



خامسة

رابعة

ثالثة

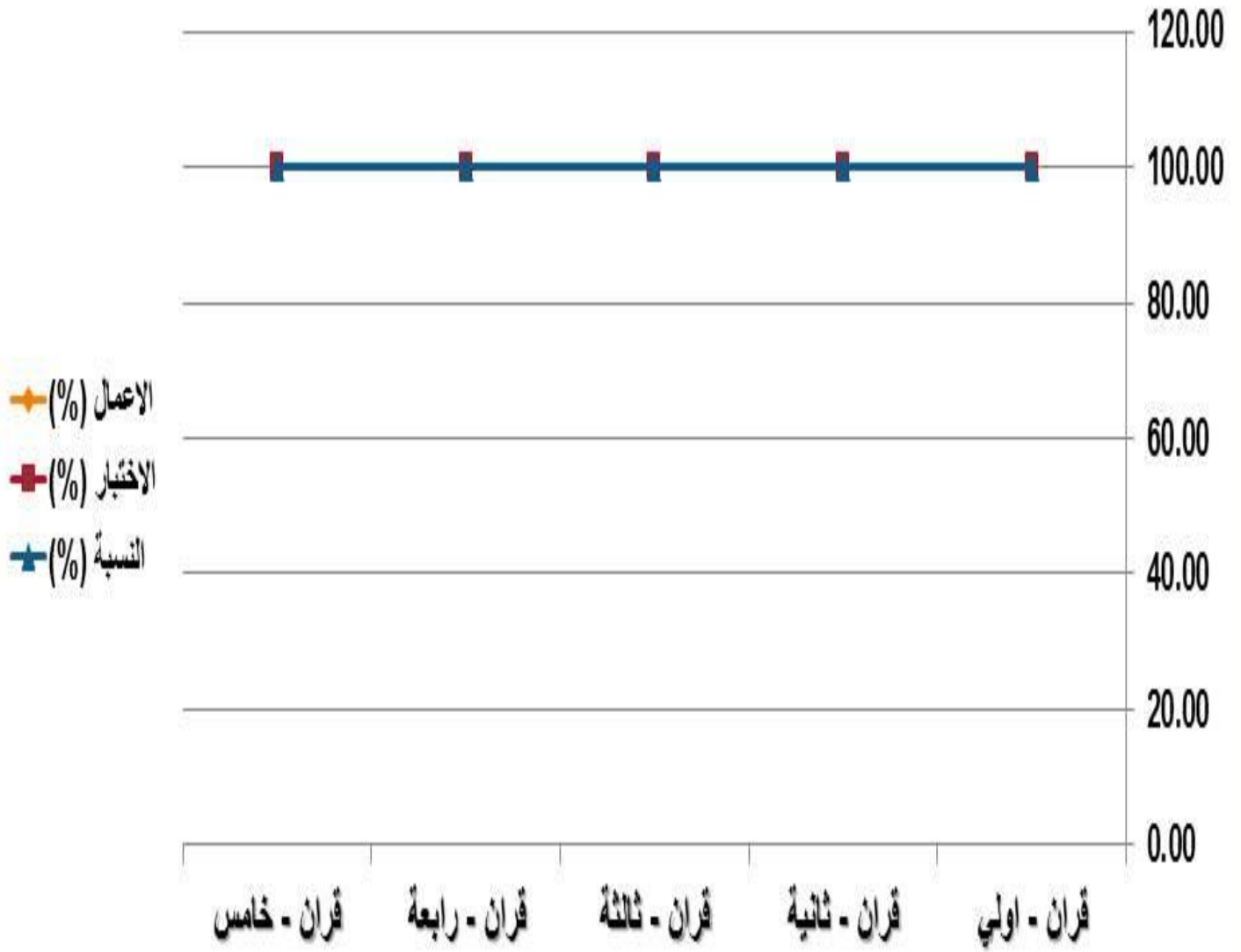
| بلادي الكويت | ثالثة | رابعة | خامسة |
|--------------|-------|-------|-------|
| الاعمال | 100 | 100 | 100 |
| الاختبار | 100 | 95.8 | 94.8 |
| النهائية | 100 | 98.8 | 100 |

نتائج تحاليل جميع المواد الدراسية

للفترة الدراسية الثانية

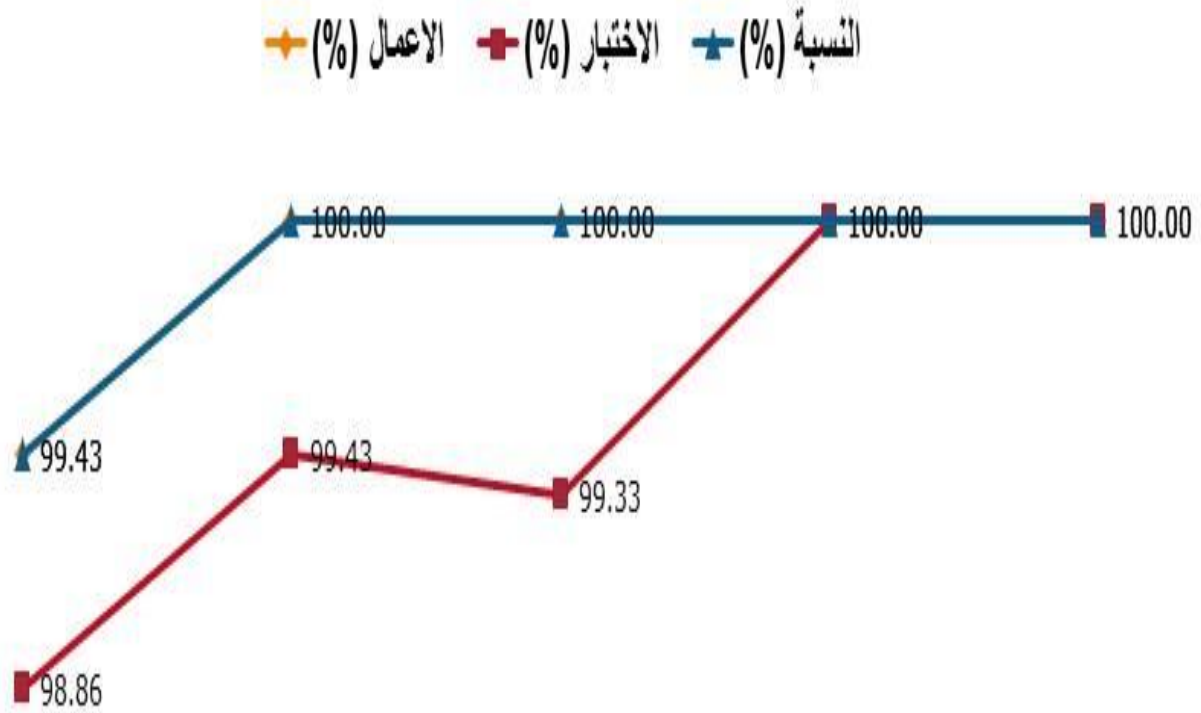


تحليل نتائج مادة القرآن الكريم للفترة الثانية للعام 2013-2014



| قران كريم | الاعمال (%) | الاختبار (%) | النسبة (%) |
|--------------|-------------|--------------|------------|
| قران - اولي | 100.00 | 100.00 | 100.00 |
| قران - ثانية | 100.00 | 100.00 | 100.00 |
| قران - ثالثة | 100.00 | 100.00 | 100.00 |
| قران - رابعة | 100.00 | 100.00 | 100.00 |
| قران - خامس | 100.00 | 100.00 | 100.00 |

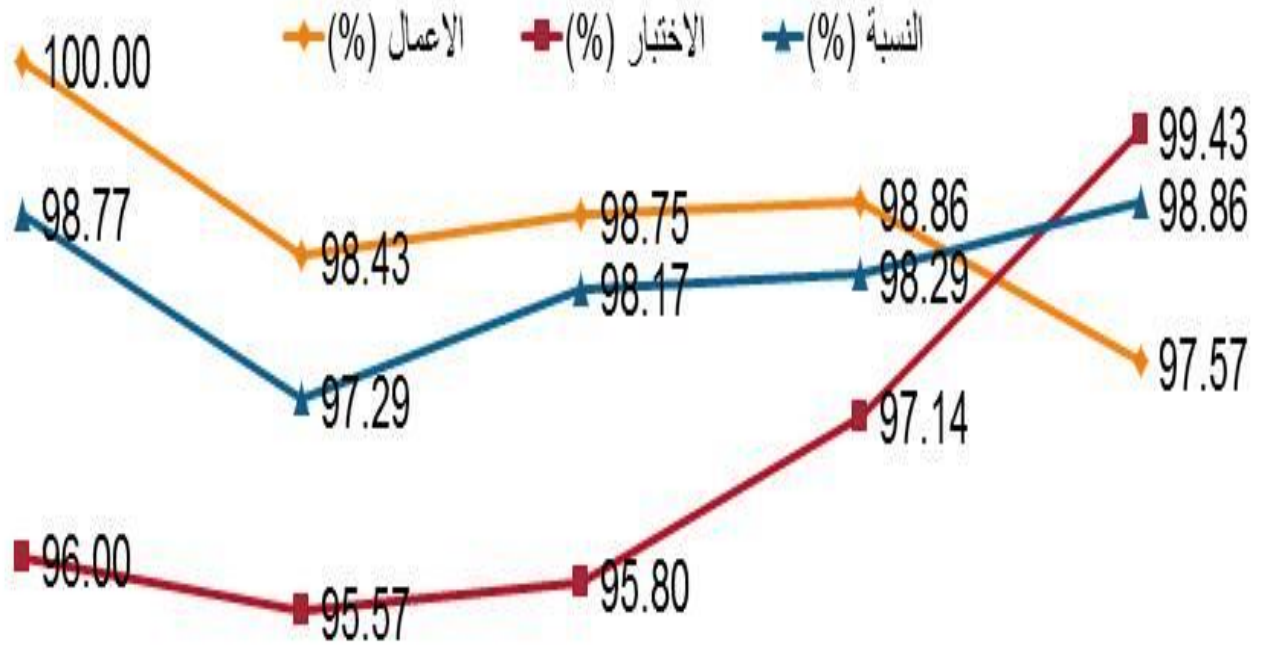
تحليل نتائج مادة التربية الاسلامية للفترة الثانية للعام 2013-2014



اسلامية - اولي اسلامية - ثانية اسلامية - ثالثة اسلامية - رابعة اسلامية - خامس

| تربية اسلامية | الاعمال (%) | الاختبار (%) | النسبة (%) |
|-----------------|-------------|--------------|------------|
| اسلامية - اولي | 100.00 | 100.00 | 100.00 |
| اسلامية - ثانية | 100.00 | 100.00 | 100.00 |
| اسلامية - ثالثة | 100.00 | 99.33 | 100.00 |
| اسلامية - رابعة | 100.00 | 99.43 | 100.00 |
| اسلامية - خامس | 99.43 | 98.86 | 99.43 |

تحليل نتائج مادة اللغة العربية للفترة الثانية للعام 2013-2014



عربي - خامس

عربي - رابعة

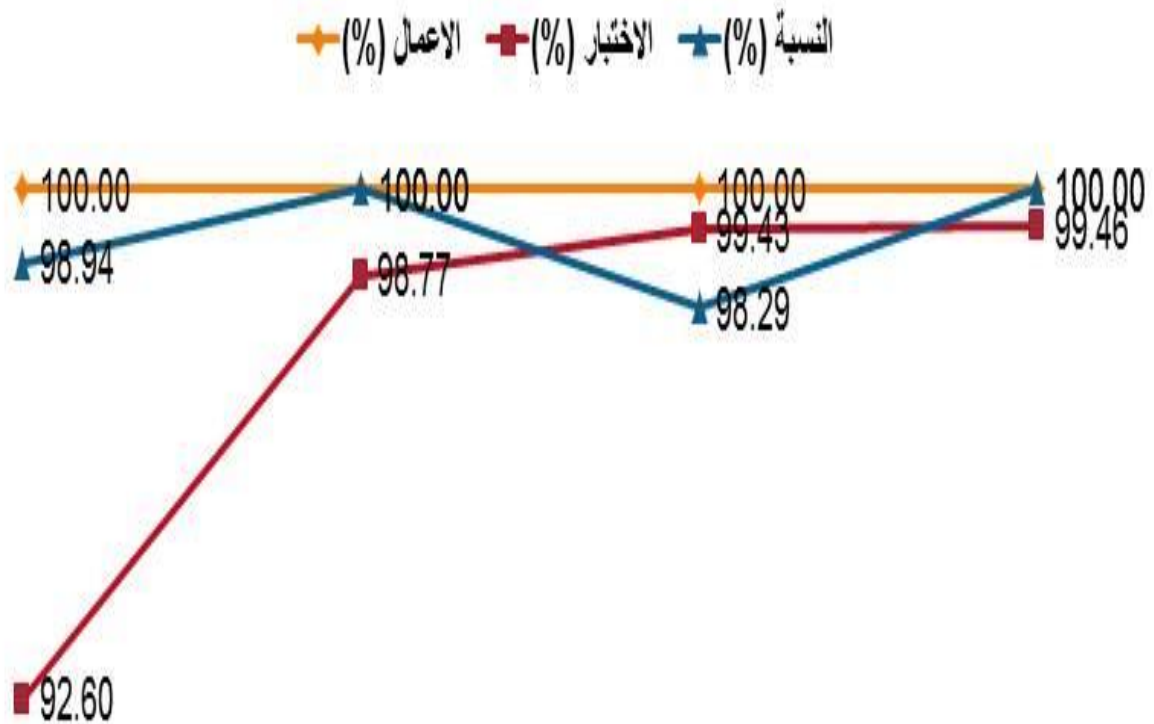
عربي - ثالثة

عربي - ثانية

عربي - اولي

| لغة عربية | الاعمال (%) | الاختبار (%) | النسبة (%) |
|--------------|-------------|--------------|------------|
| عربي - اولي | 97.57 | 99.43 | 98.86 |
| عربي - ثانية | 98.86 | 97.14 | 98.29 |
| عربي - ثالثة | 98.75 | 95.80 | 98.17 |
| عربي - رابعة | 98.43 | 95.57 | 97.29 |
| عربي - خامس | 100.00 | 96.00 | 98.77 |

تحليل نتائج مادة اللغة الانجليزية للفترة الثانية للعام 2013-2014



انجليزي - رابعة

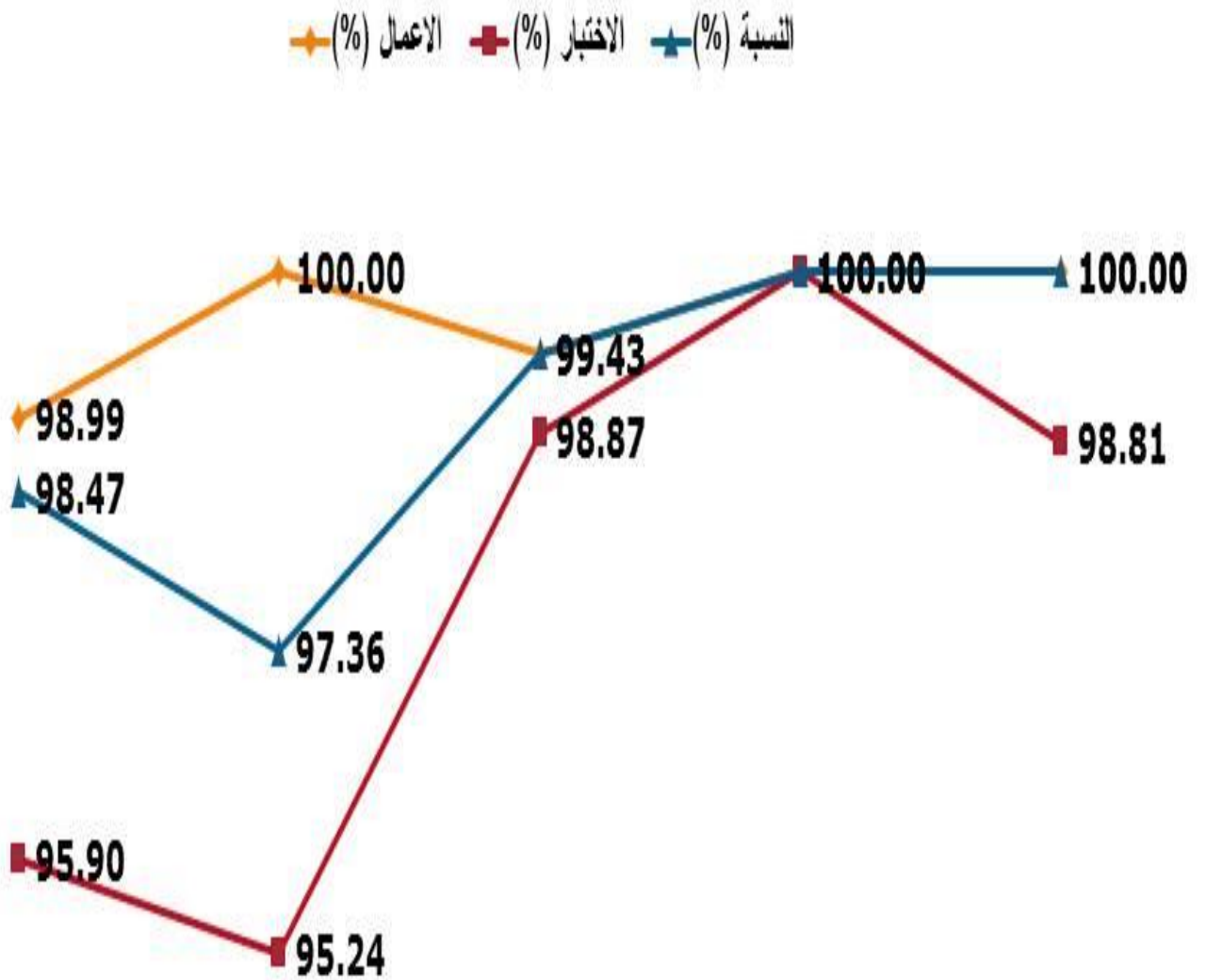
انجليزي - ثالثة

انجليزي - ثانية

انجليزي - اولي

| لغة انجليزية | الاعمال (%) | الاختبار (%) | النسبة (%) |
|-----------------|-------------|--------------|------------|
| انجليزي - اولي | 100.00 | 99.46 | 100.00 |
| انجليزي - ثانية | 100.00 | 99.43 | 98.29 |
| انجليزي - ثالثة | 100.00 | 98.77 | 100.00 |
| انجليزي - رابعة | 100.00 | 92.60 | 98.94 |

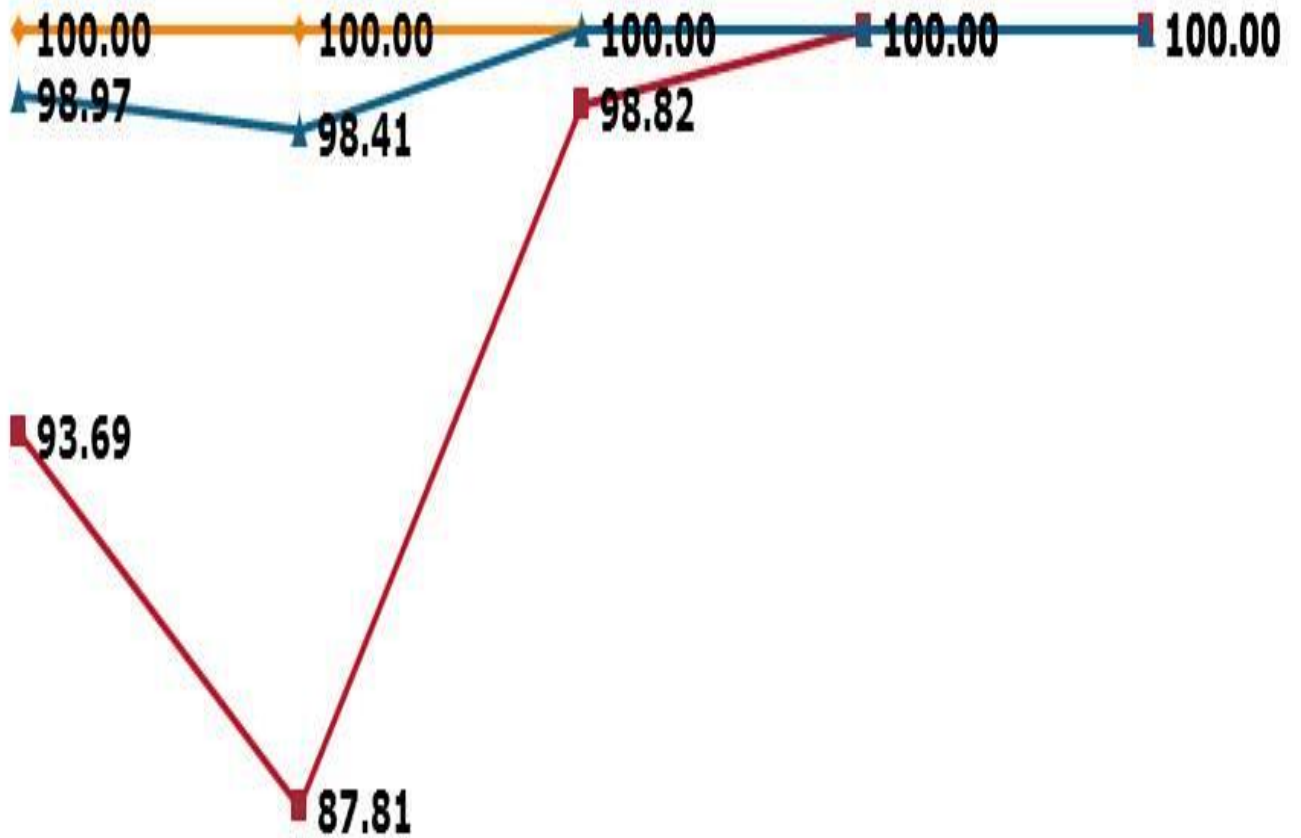
تحليل نتائج مادة الرياضيات للفترة الثانية للعام 2013-2014



رياضيات - اولي رياضيات - ثانية رياضيات - ثالثة رياضيات - رابعة رياضيات - خامس

تحليل نتائج مادة العلوم للفترة الثانية للعام 2013-2014

النسبة (%) — الاختبار (%) — الاعمال (%)



علوم - خامس

علوم - رابعة

علوم - ثالثة

علوم - ثانية

علوم - أولي

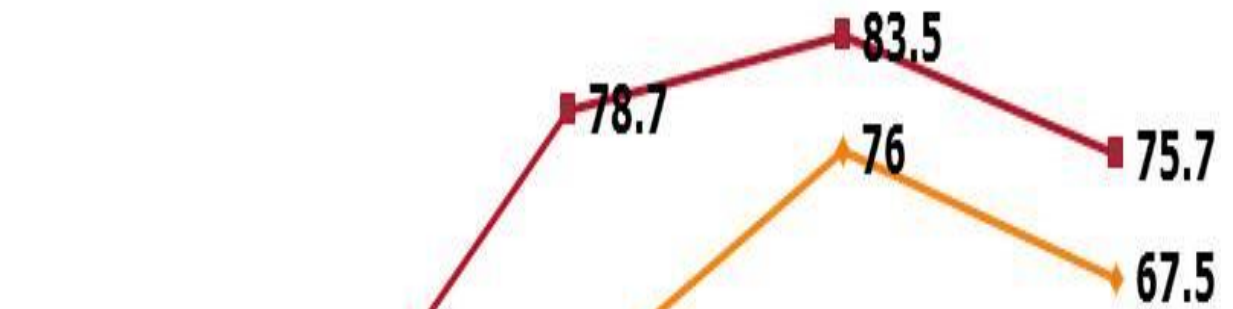
مقارنة نسب الامتياز للفترتين

الأولي & الثانية



مقارنة نسب الامتياز للفترتين الأولى والثانية للعام الدراسي 2013-2014

نسبة الفترة الثانية (%) — نسبة الفترة الأولى (%)



الخامس

الرابع

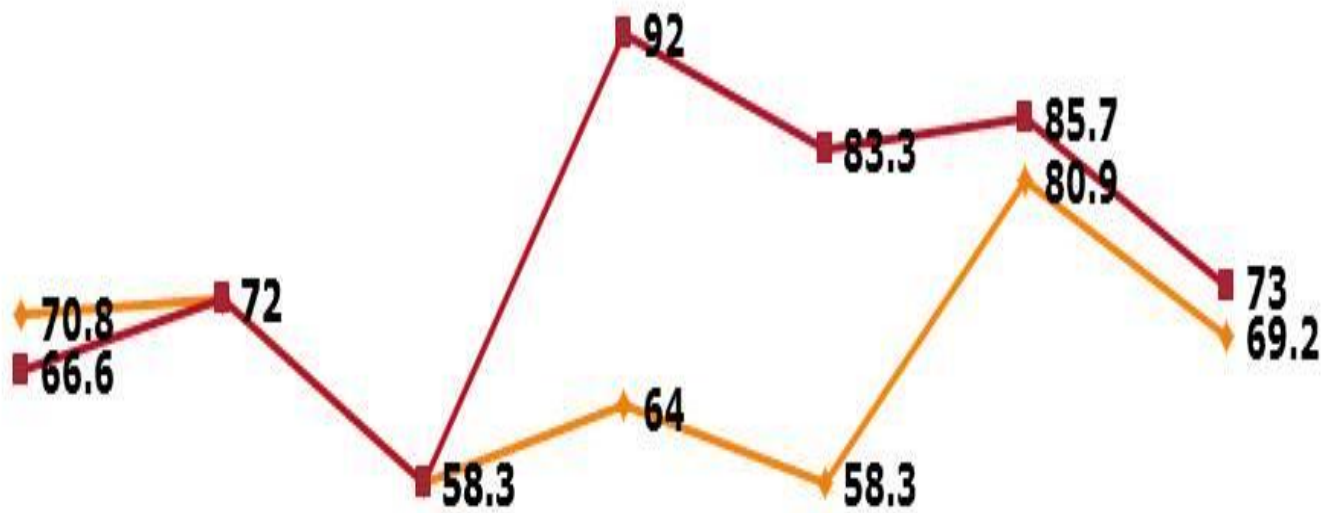
الثالث

الثاني

الأول

مقارنة نسب الامتياز للصف الأول الابتدائي

نسبة الفترة الثانية ■ نسبة الفترة الأولى ◆



7/أولي

6/أولي

5/أولي

4/أولي

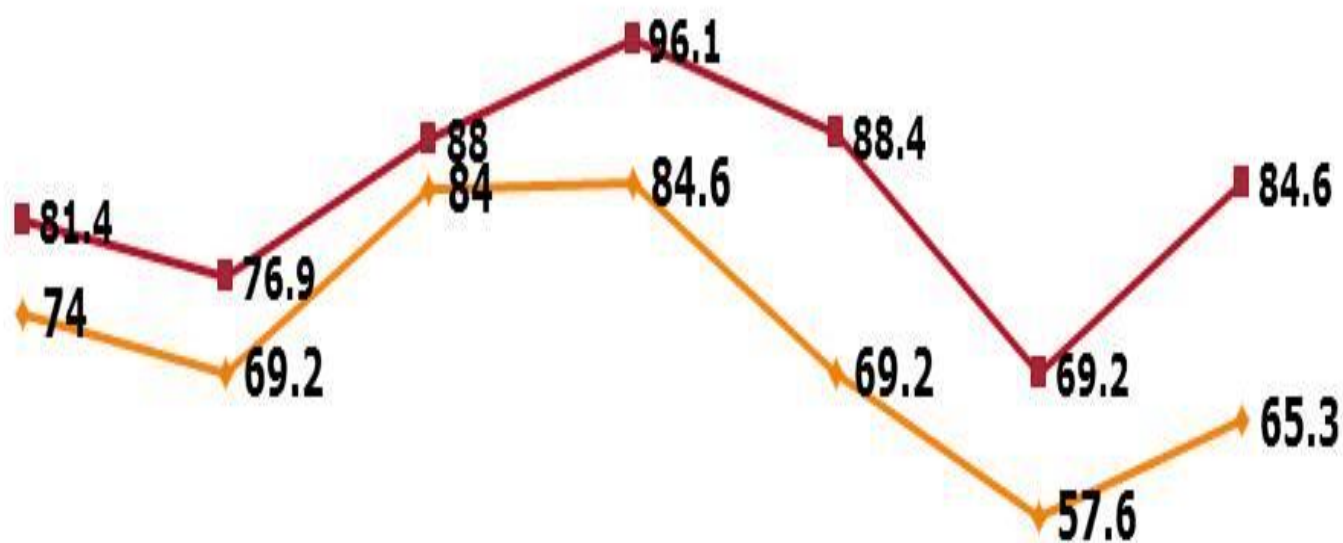
3/أولي

2/أولي

1/أولي

مقارنة نسب الامتياز للصف الثاني الابتدائي

نسبة الفترة الثانية ■ نسبة الفترة الاولى ◆



7/ثانية

6/ثانية

5/ثانية

4/ثانية

3/ثانية

2/ثانية

1/ثانية

مقارنة نسب الأمتياز للصف الثالث الابتدائي

نسب الفترة الثانية - نسب الفترة الاولى



ثالثة-6

ثالثة-5

ثالثة-4

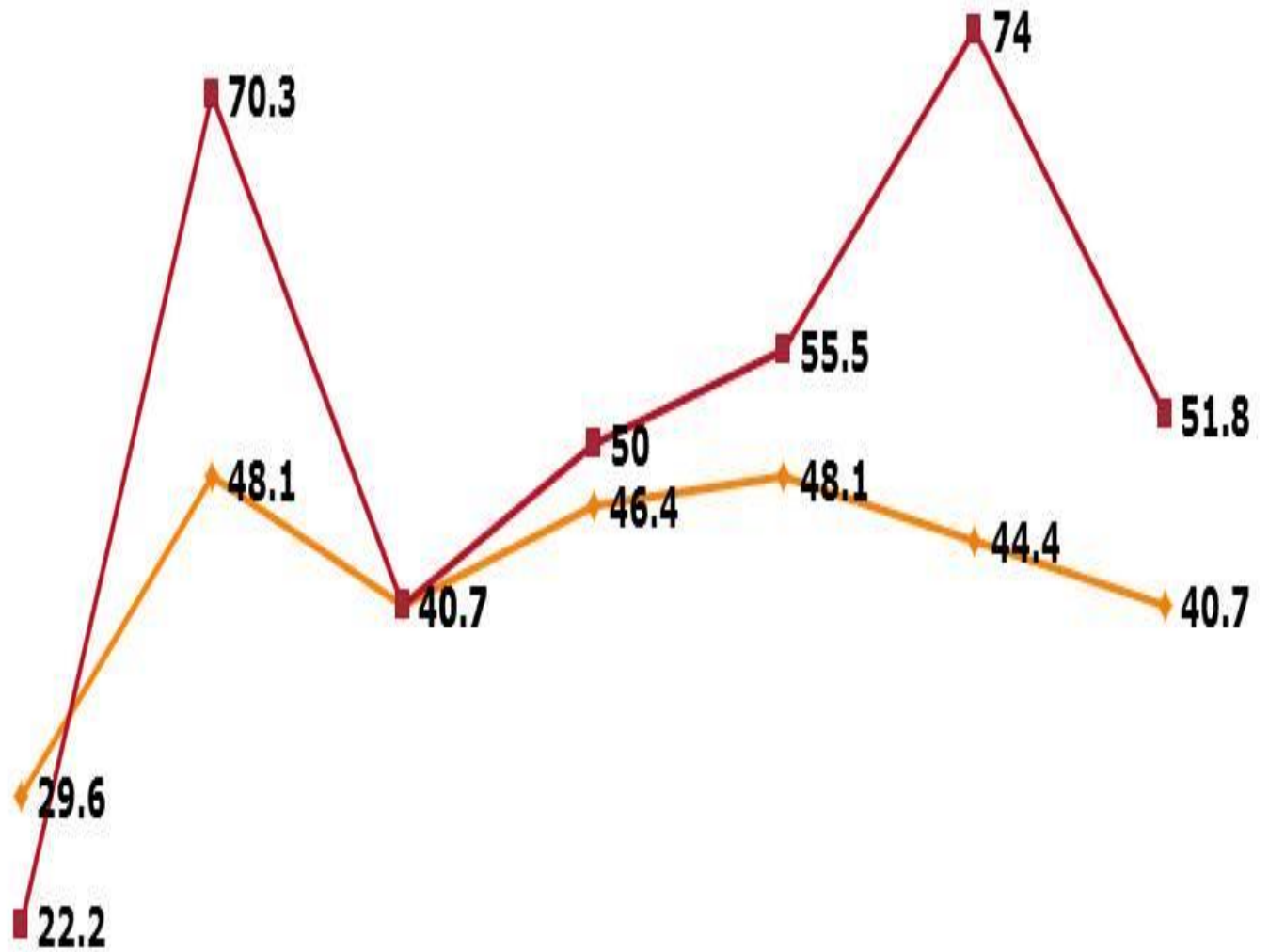
ثالثة-3

ثالثة-2

ثالثة-1

مقارنة نسب الأمتياز للصف الرابع الابتدائي

نسب الفترة الثانية ■ نسب الفترة الأولى ◆



7 - رابعة

6 - رابعة

5 - رابعة

4 - رابعة

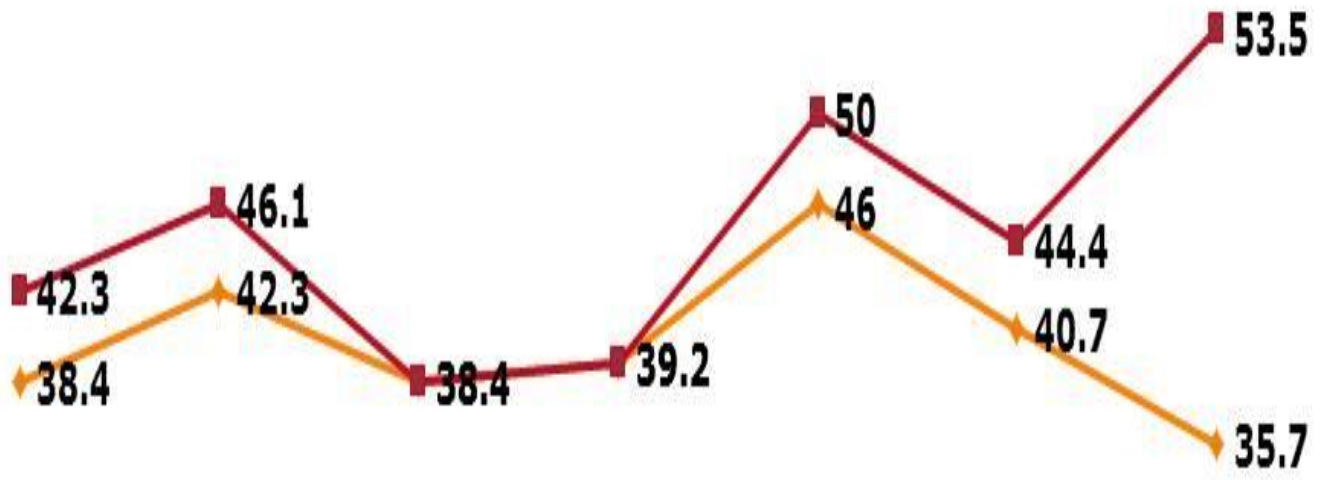
3 - رابعة

2 - رابعة

1 - رابعة

مقارنة نسب الامتياز للصف الخامس الابتدائي

نسب الفترة الثانية ■ نسب الفترة الاولى ◆



خامسة-7 خامسة-6 خامسة-5 خامسة-4 خامسة-3 خامسة-2 خامسة-1

مقارنة نسب الامتياز للفترات التالية

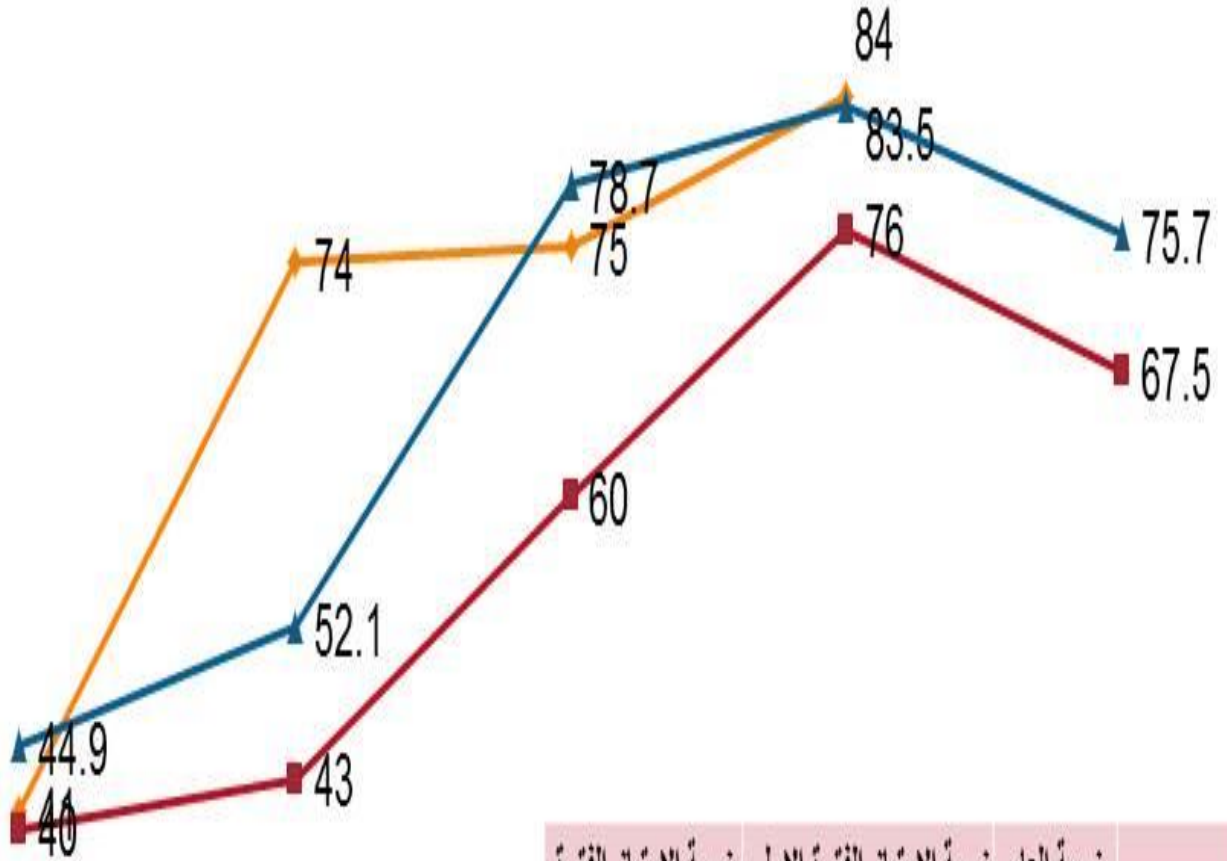
الأولي & الثانية ونهاية العام

الماضي 2012-2013



مقارنة نسب الامتياز حسب المراحل خلال العام الحالي والعام السابق

نسبة الفترة الثانية (%) — نسبة الفترة الاولى (%) — نسبة العام السابق



| الصف | نسبة العام السابق | نسبة الامتياز الفترة الاولى (%) | نسبة الامتياز الفترة الثانية (%) |
|--------|-------------------|---------------------------------|----------------------------------|
| الاول | -- | 67.5 | 75.7 |
| الثاني | 84 | 76 | 83.5 |
| الثالث | 75 | 60 | 78.7 |
| الرابع | 74 | 43 | 52.1 |
| الخامس | 41 | 40 | 44.9 |

الخامس

الرابع

الثالث

الثاني

الاول

مقارنة نتائج الصف الثاني

الثاني



نسبة العام السابق نسبة الفترة الاولى (%) نسبة الفترة الثانية (%)

مقارنة نتائج الصف الاول

الاول



نسبة الفترة الاولى (%) نسبة الفترة الثانية (%)

مقارنة نتائج الصف الثالث

الثالث



نسبة العام السابق نسبة الفترة الاولى (%) نسبة الفترة الثانية (%)

مقارنة نتائج الصف الخامس

الخامس



نسبة العام السابق نسبة الفترة الاولى (%) نسبة الفترة الثانية (%)

مقارنة نتائج الصف الرابع

الرابع



نسبة العام السابق نسبة الفترة الاولى (%) نسبة الفترة الثانية (%)